

Alla scoperta di Plettenberg Bay

plett
it's a feeling!

La Garden Route offre una linea costiera di circa 300 km tra Mossel Bay e Plettenberg Bay, ed è una delle destinazioni turistiche più popolari del Sud Africa.

La città di **Plettenberg Bay** si trova quasi al confine tra la parte occidentale e quella orientale. Costruita sul fianco della collina, la maggior parte della città si trova su un ripido pendio che scende verso il mare, il che significa che, indipendentemente da dove vi troviate, vedrete viste spettacolari sulla baia, sulle colline e bellissime montagne circostanti. E' considerata la Portofino del SudAfrica.



Scorcio di Plettenberg Bay



Statua dei delfini

Recentemente **Plettenberg Bay** è diventata punto di riferimento per i turisti, e offre molte attività per il tempo libero. Dal polo di Kurland, al diportismo alla foce del fiume Keurbooms e al porto turistico, ad attività come il nuoto e gli sport acquatici nelle calde acque. Quando entri nella città vera e propria, trovi un monumento a uno dei simboli di questa lussureggiante baia tropicale: [una statua in bronzo di delfini che giocano](#).



Estuario – bocca del fiume Keurbooms

Plettenberg Bay è caratterizzata da lunghissime spiagge dorate ancora intatte, un impressionante promontorio roccioso, suggestive lagune ed estuari, torreggianti foreste naturali, mare e fiumi dalle acque incontaminate. Per il suo clima mite e per il panorama mozzafiato sull'Oceano Indiano, Plettenberg Bay è la località turistica ideale per dedicarsi alle esplorazioni, all'osservazione o semplicemente al riposo.

Attività a Plettenberg

Spiagge

Plettenberg Bay può vantare le spiagge più belle di tutta la Garden Route. Sono 4 spiagge che si estendono per una lunghezza totale di oltre 15 km.



Golf in riva all' Oceano Indiano

Plettenberg Bay è rinomata anche per i campi da golf : Plettenberg Bay Country Club e Goose Valley. Entrambi offrono campi da 18 buche.



Escursioni in barca

Le crociere Ocean Safaris e Ocean Blue.

Ogni giorno partono le escursioni in barca da **Central Beach**. . Dopo il ritrovo dei partecipanti, l'avventura comincia con un'emozionante partenza dalla spiaggia. Le barche effettuano da tre a quattro uscite giornaliere, sette giorni su sette, in base alle condizioni del mare e del tempo. Il tour dura circa 2 ore. Verranno forniti giubbotto salvagente, giacca a vento, si possono avvistare balene, delfini, foche. **Un traghetto** percorre il fiume Keurbooms per osservare le spettacolari foreste. Si può fare **Bird Watching**, sono stati avvistati più di 260 specie di uccelli.

Il più alto Bungee Jump del mondo

Per coloro che cercano un'esperienza irripetibile, a pochi chilometri da Plett, si trova il ponte Bloukrans, meraviglia dell'ingegneria, che rivendica un'altra fama: è il sito del **bungee jumping più alto del mondo**. A 216 metri, o l'equivalente di quasi 70 piani, non è certo per i deboli (o deboli di cuore) e molti potrebbero preferire vedere il tuffo apparentemente infinito dalla piattaforma di osservazione appositamente costruita sul bordo della gola. Discese in corda doppia nella gola **Kranshoek**.



Escursioni a piedi di due e quattro ore sulla **Robberg Peninsula**, un promontorio formatosi 350 milioni di anni fa.



Percorsi ciclabili e mountain bike della Plettenberg Bay

Vi sono tantissime escursioni che si possono fare il bike nell'area di Plett.

Percorsi ciclabili cittadini e fuori strada con mountain bike.

I lussureggianti sentieri boschivi e gli spettacolari paesaggi della zona, rendono questi percorsi, una delle mete preferite per il ciclismo da montagna. Molti campioni hanno affinato le loro abilità in bicicletta attraverso le numerose piste che attraversano la Foresta di Harkerville.

Gli spettacolari percorsi MTB della Garden Route, faranno da sfondo ad uno degli eventi ciclistici più popolari del Paese in agosto: The Glacier Storms River Traverse



mountain bike



Balene, delfini e foche nella baia di Plettenberg

Plettenberg Bay ti offre la possibilità di osservare la vita marina.

La baia riparata è l'ideale per l'accoppiamento e il parto della Balena franca australe.

Questi grandi mammiferi passano da luglio a novembre nella baia e i punti d'osservazione sono innumerevoli: da quelli terrestri a quelli da crociera, da una distanza ravvicinata di 300 metri.



Megattere e balene

Le megattere migratrici possono essere viste di passaggio da maggio a giugno e nel viaggio di ritorno, da novembre a gennaio. Occasionalmente si possono avvistare anche le orche.

I delfini tursiopi possono essere avvistati quotidianamente ed è molto bello ammirarli mentre giocano tra le onde o vederli sfrecciare verso la riva quasi a spiaggiarsi.

L'avvistamento ravvicinato da parte delle barche è uno dei principali progetti turistici di Plettenberg Bay, in quanto Plett è uno dei posti migliori in SudAfrica per praticare l'osservazione delle balene.

Le prime balene australi cominciano ad apparire nella baia a maggio e la "stagione delle balene" è in pieno svolgimento entro la metà di luglio. Questi giganti del mare molto amati sono facilmente osservabili dalla riva. Ma niente batte un' incontro ravvicinato da una barca....



foche e delfini

Una grande colonia di foche di mantello del Capo, conta circa 3000 esemplari e occupa la ripida costa settentrionale riparata.



Colonia di foche

Puoi guardare dall'auto o seduti su una panchina, una passerella si estende lungo il fianco della collina, anch'essa affacciata sulla baia ed è un' ottimo punto d'osservazione e di avvistamento.



Punti d'osservazione



Passerella fino alla spiaggia



Arch Rock Plettenberg Bay

Dato che Robberg è una delle migliori escursioni di SA, la vita marina e l'avifauna, così come i piccoli mammiferi terrestri, si aggungeranno agli avvistamenti.

Colonie di Dassies, (il Dassies è un mammifero molto popolare e socievole), affollano le rocce dove nidificano anche molti uccelli marini tra cui il cacciatore di ostriche nere.



Dassies sulla panchina panoramica



pinguino africano

Situata vicino alla riva, nelle acque poco profonde che proteggono l'area marina dalle correnti dell'Oceano Atlantico meridionale, la colonia di foche, che viene identificata come colonia di Robberg, trascorre l'estate prendendo il sole sulla costa rocciosa e rinfrescandosi nelle acque sicure.

Simile a altri promontori rocciosi su questa costa, la penisola di Robberg, contiene una vasta gamma di piante e animali che si sono adattati a questa ecologia terra / mare.

Ma ciò che lo distingue è la caratteristica duna che sale e scende (una delle sole sette su questa costa). La roccia della penisola è stata datata alla rottura preistorica di Gondwanaland (circa 170 milioni di anni fa) e le prove di questo, possono essere viste in diversi siti. In alcune grotte sono state trovate testimonianze di età media e successiva dell'età della pietra. È per questo motivo che la riserva è stata proclamata monumento nazionale.

Il raro duiker blu (l'antilope più piccola del Western Cape) e il pesce romano che cambia sesso sono solo due delle specie che trovano rifugio in questa riserva marina.



La piccola Antilope Duiker blu

Snorkeling

Ci sono eccellenti opportunità di immersioni e snorkeling nella zona. Molti siti per la pesca con la canna da mosca, pesca con barche, pesca notturna, pesca tradizionale.



La vita della barriera corallina

Birds of Eden è la voliera più grande del mondo, la più grande voliera a volo singolo del mondo. Questa voliera ospita oltre 3000 uccelli che rappresentano circa 220 specie. A Plettenberg Bay, puoi anche visitare i **Radical Raptors**, un centro di riabilitazione e sensibilizzazione per rapaci. Al santuario è possibile vedere una grande varietà di uccelli indigeni ed esotici.



THE CRAGS

Elephant Park

Qui vive l'eredità dell'elefante di Knysna. L'esperienza è un po' più vicina rispetto a Kruger o Addo: i visitatori possono toccare e nutrire gli elefanti. Il Knysna Elephant Park e The Elephant Sanctuary, distano entrambi 10 minuti di auto da Plettenberg.



La [Plettenberg Bay Game Reserve](#) è la riserva di caccia più grande del Sud del Capo ed è sede dell'Africa's Big 4 (rinoceronti, bufali, leoni e leopardi).

Le attività presso la Plett Game Reserve includono un Game Drive di 2 ore, un safari a cavallo di 2 ore.

Jukani Wild Life Sanctuary



DOVE I GATTI GRANDI SONO A CASA

Jukani Wildlife Sanctuary ospita grandi felini come leoni (bianchi e fulvi), ghepardi, tigris (siberiani, bengalesi e bianchi), leopardi (maculati e neri), giaguari, puma, caracal, gatti serval e altre specie selvatiche come la zebra, cane selvatico, springbuck, zorilla, tasso di miele, procioni e varie specie di serpenti (che sono alloggiati separatamente).

I "grandi felini" sono animali straordinari con una bellezza pericolosa che è al contempo stimolante ma anche temibile per il loro potere e la loro capacità di uccidere.



Inoltre da non perdere , a circa 70 km da Port Elisabeth a [Kirkwood](#), il **Daniell Cheetah Project**, dove incontrare felini di grande e piccola taglia con i quali entrare in contatto.

VIENI A CONOSCERCI AL PARCO: siamo i gatti grandi più affascinanti del South Africa

Secondo gli studi, l'intera specie del ghepardo si è avvicinata all'estinzione, se non verranno fatti sforzi per la conservazione.



Ghepardo (Acinonyx jubatus)



A causa del numero estremamente basso di esemplari, i ghepardi selvatici hanno avuto pochissime scelte di accoppiamento, portando alla consanguineità delle popolazioni. Questo fattore, ha causato la comparsa di molti difetti nei geni e un indebolimento del sistema immunitario.

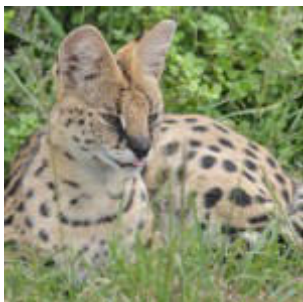
Sono stati allevati ghepardi e servals, per evitare la consanguineità al fine di diversificare e rafforzare i geni del ghepardo, lavorando insieme ad altri programmi di allevamento in South Africa per stabilire nuove linee di sangue del ghepardo.



Poche persone sono consapevoli dello stato di semi-estinzione di questa razza. Sono iniziati così i tour educativi aperti al pubblico, in cambio del ticket .a favore del progetto.



Noi viviamo nel Parco



servals



meerkats



caracals



leopard